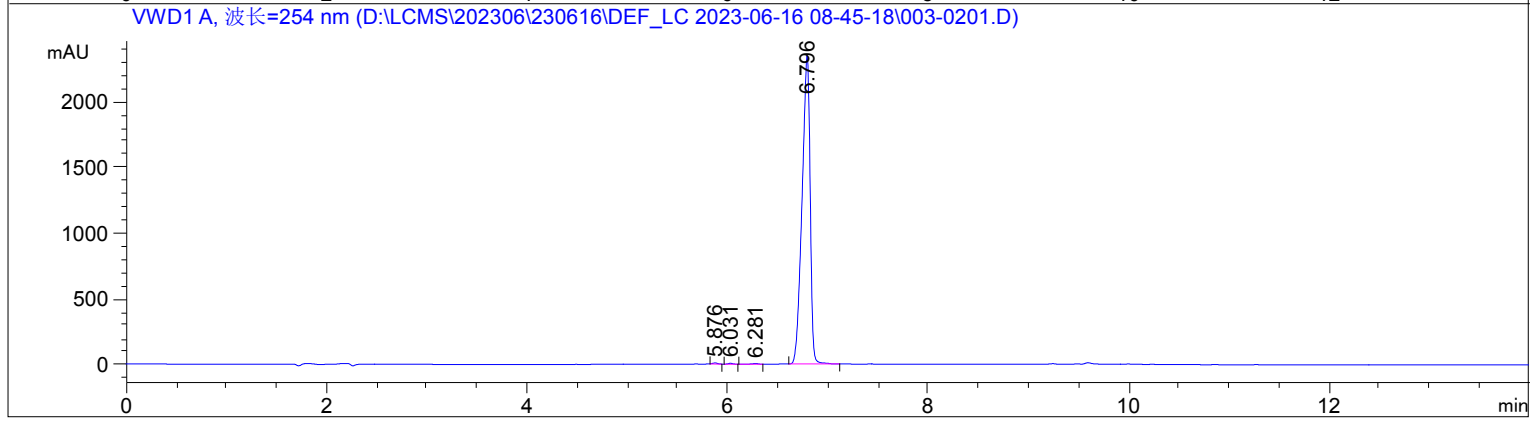
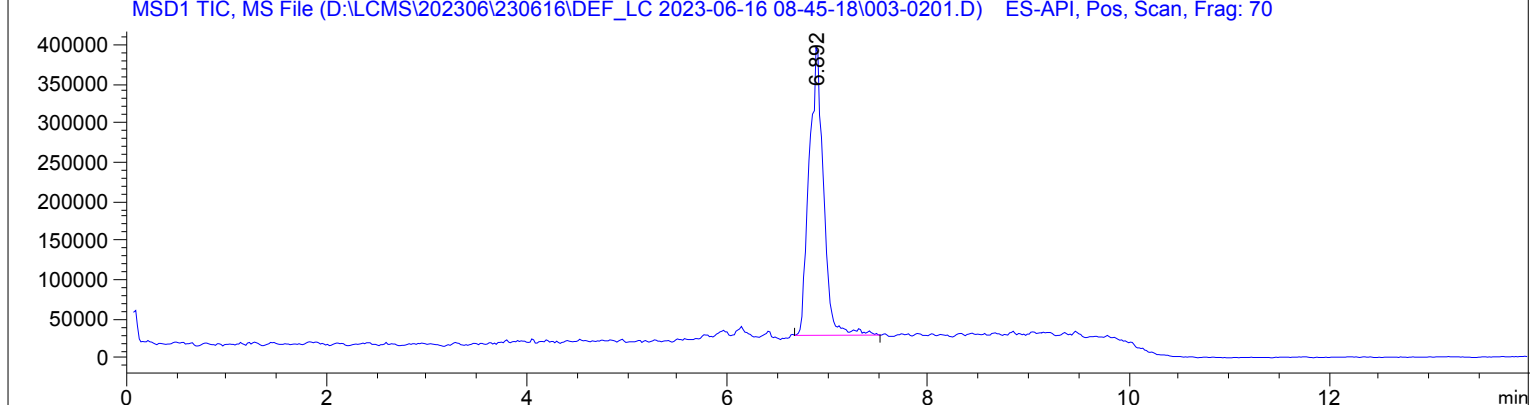


=====
操作者 : 序列行 : 2
仪器 : 仪器 1 位置 : 样品瓶 3
进样日期 : 2023/6/16 9:01:53 进样次数 : 1
进样量 : 5.0 µl
采集方法 : D:\LCMS\202306\230616\DEF_LC 2023-06-16 08-45-18\LCMS_LC.M
最后修改 : 2023/2/6 21:50:57
分析方法 : D:\LCMS.方法\DEF_LC.M
最后修改 : 2022/10/1 13:17:01
附加信息: 峰已手动积分



=====
面积百分比报告
=====

排序 : 信号
乘积因子: : 1.0000
稀释因子: : 1.0000
内标使用乘积因子和稀释因子

信号 1: MSD1 TIC, MS File

峰 #	保留时间 [min]	类型	峰宽 [min]	峰面积	峰高	峰面积 %
1	6.892	BB	0.1460	3.65917e6	3.73987e5	100.0000

总量 : 3.65917e6 3.73987e5

信号 2: VWD1 A, 波长=254 nm

峰 #	保留时间 [min]	类型	峰宽 [min]	峰面积 mAU *s	峰高 [mAU]	峰面积 %
1	5.876	BB	0.0481	22.02885	7.33491	0.1675
2	6.031	BB	0.0498	19.71107	6.26109	0.1499
3	6.281	BB	0.0623	20.84811	4.94248	0.1585
4	6.796	BB	0.0841	1.30871e4	2343.25781	99.5240

总量 : 1.31497e4 2361.79629

=====
*** 报告结束 ***